

Power Designer 配電設計系統

Power Designer 系統安裝手冊

專業版 3.X 2025 修正

意象科技有限公司

地址：新竹縣竹北市嘉興路 47 號 1 樓

電話：03-5500-555

傳真：03-5500-666

網址：www.lifebook.com.tw

信箱：service@lifebook.com.tw

❖ 目 錄 ❖

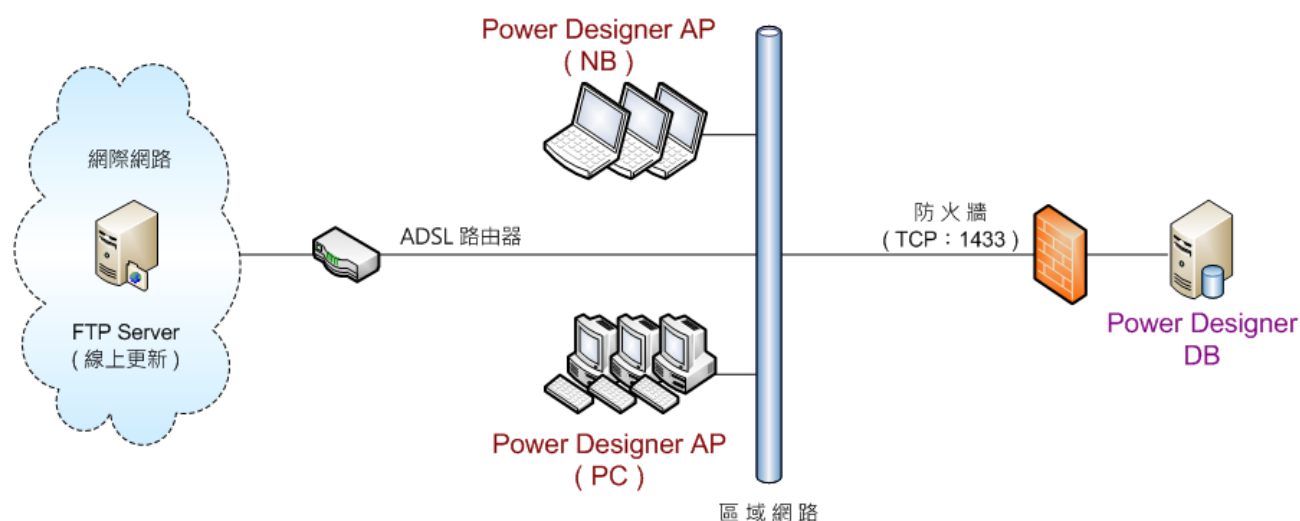
一. 光碟內容 CONTENT	1
二. 系統架構 ARCHITECTURE	2
三. 系統需求 REQUIREMENTS	3
硬體需求.....	3
軟體需求.....	3
四. 系統安裝 INSTALLATION	4
SQL Server 2019 Express DB.....	5
Power Designer 伺服器端軟體	10
Sentinel LDK Runtime	12
Power Designer 用戶端軟體	14
設定 Key Server（全功能試用 365 天）	19
五. 常見問題 Questions & Answers	20
六. 線上更新 Automatic Updates	21

一. 光碟內容 **CONTENT**

編號	資 料 夾	說 明
1	AnyDesk	類似 Teamviewer 的遠端電腦遙控軟體 – AnyDesk。
2	Font	微軟中黑體字型，適合螢幕閱讀的字體。
3	Libraies	Microsoft Visual C++ 可轉散發套件，分成 64 位元和 32 位元兩種版本。
4	PDFXChangeViewerPortable	PDF-XChange Viewer - PDF 閱讀兼註解工具。
5	PowerDesignerAPSetup	Power Designer 用戶端軟體安裝程式。
6	PowerDesignerDBSetup	Power Designer 伺服器端軟體安裝程式。
7	Runtime	Sentinel LDK Runtime 驅動程式
8	Power Designer 使用手冊.pdf	Power Designer 系統操作使用手冊
9	Readme.pdf	Power Designer 系統安裝手冊

二. 系統架構 **ARCHITECTURE**

Power Designer 配電設計系統 (以下簡稱 Power Designer) 採用典型的 Client / Server 網路架構，如下圖所示。Client (Power Designer 用戶端軟體，以下簡稱 Power Designer AP) 與 Server (Power Designer 伺服器端軟體，以下簡稱 Power Designer DB) 之間透過以 TCP/IP 通訊協定進行資料存取。Power Designer AP 以 Windows 表單應用程式作為人機互動介面，而 Power Designer DB 則採用 Microsoft SQL Server 2019 Express 資料庫系統，提供集中安全資料儲存與遠端存取。



Power Designer 提供網路和單機兩種執行模式，兩者差異說明如下：

1. 網路模式：在一部電腦上安裝 Power Designer DB，其他使用者電腦（PC 或 NB）安裝 Power Designer AP，實現資料集中儲存，在同一區域網路，不管在那個座位或會議室，只要有網路線就可存取專案和基本資料。此種方式可提供多人同時作業。
注意：安裝 Power Designer DB 的電腦無需伺服器等級，中階以上規格，越高越好，且避免文書編輯或工程繪圖等人為長期操作，影響資料存取效能。
2. 單機模式：在一部電腦上同時安裝 Power Designer DB 和 Power Designer AP，此種方式可提供單人作業，適合安裝在筆電，外出作業，可透過匯出 / 匯入方式與其他使用者進行資料交換。

不管採用上述何種模式，使用 Power Designer AP 時，必須插入硬體鎖 (Key Pro) 才能獲得執行授權，安裝 Power Designer DB 的電腦必須開機，系統才能正常運作。

三. 系統需求 ***REQUIREMENTS***

硬體需求

- 處理器：最低 2.5–2.9 GHz 處理器。
- 記憶體：最低 8GB。
- 顯示器：至少 1280x800 像素解析度。
- 硬碟空間：至少 15GB。

軟體需求

Power Designer DB

- 作業系統：Windows 10 (x64) , Windows Server 2016 或更新版本。
- .NET Framework：.NET Framework 4.7.2。
- CPU：2.0 GHz 或更快，記憶體：至少 4 GB，並應隨著資料庫大小增加以確保最佳效能。

Power Designer AP

- 作業系統：Windows 10 (x64) 或更新版本。
- .NET Framework：.NET Framework 4.0。
- 其他： Windows Excel 2007 (含) 以上、Autodesk AutoCAD 2000 (含) 以上或者 DWG TrueView。

四. 系統安裝 **INSTALLATION**

安裝指南：

請依序安裝  SQL Server 2019 Express， Power Designer DB 伺服器端軟體，以及  Sentinel LDK Runtime 驅動程式與  Power Designer AP 用戶端軟體。

1 DB 伺服器端：

1.1 安裝 SQL Server 2019 Express 關聯式資料庫系統，執行〔自動安裝〕，若發生錯誤，則〔手動安裝〕，並依錯誤訊息，修正除錯。

1.2 安裝 Power Designer DB，建立資料庫與對應之應用程式 dbowner 帳號，匯入資料與預存程序，設定連接安全性與防火牆規則。

注意：須完成 SQL Server 2019 Express，再安裝 Power Designer DB。

2 AP 用戶端：

2.1 安裝 Sentinel LDK Runtime，硬體鎖驅動程式。

2.2 安裝 Power Designer AP。

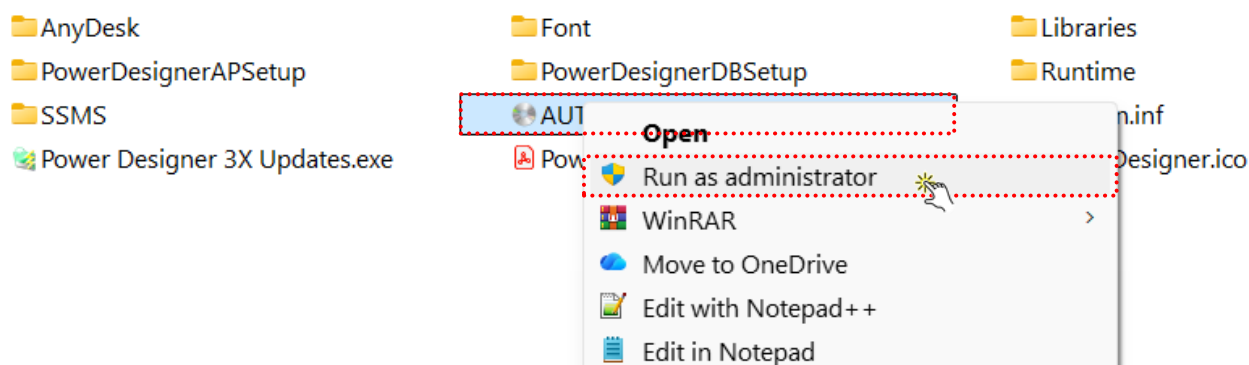
2.3 若您安裝測試版，請設定 Key Server (全功能試用 365 天)，否則無須設定。

3 系統安裝教學影片

請參閱下列網址：

<http://power.lifebook.com.tw/Videos/tabid/3038/ProdID/2801/Default.aspx>

雙擊開啟 PowerDesignerSetup3X.iso 檔，並 使用滑鼠右鍵，以系統管理員身分執行 AUTORUN.exe，開啟 AUTORUN 選單，如下圖所示：



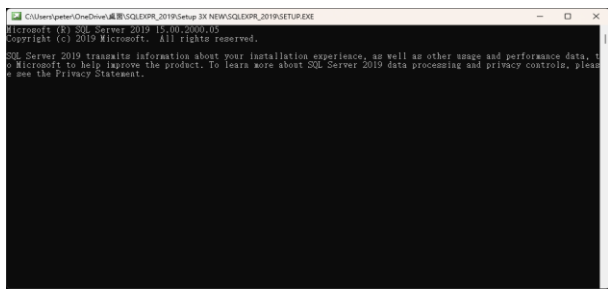
SQL Server 2019 Express DB

自動安裝



Step 1

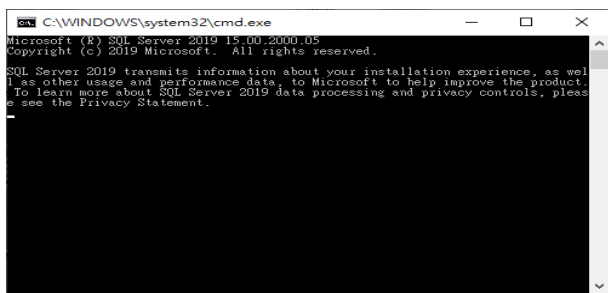
請點選『自動安裝』SQL Server 2019 Express。



Step 2

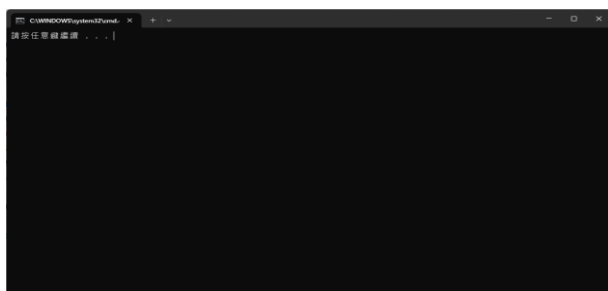
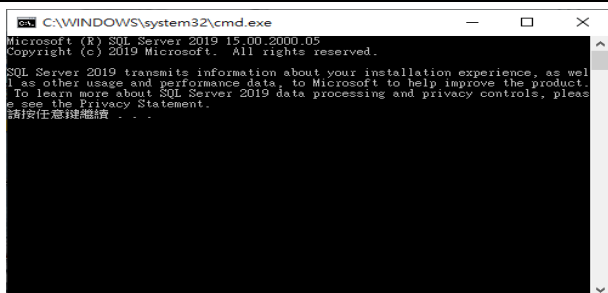
開啟 CMD 視窗，開始安裝 Microsoft SQL Server 2019 Express ...

注意：大約需 5 至 15 分鐘，請勿關閉 CMD 視窗，耐心等待。



Step 3

當出現請按任意鍵繼續 ... 表示完成安裝，按下任意鍵，關閉 CMD 視窗。



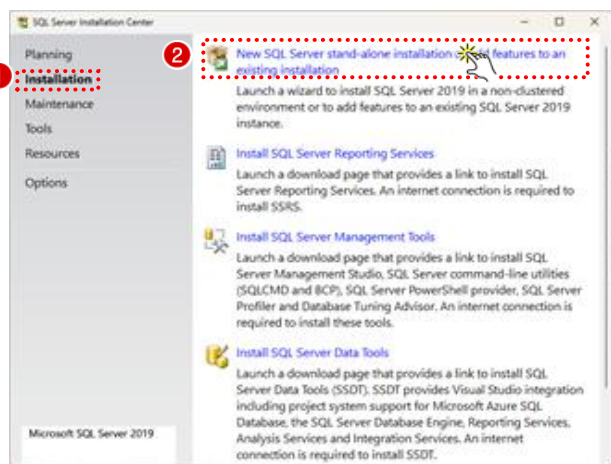
手動安裝

若執行〔自動安裝〕發生錯誤，請改用〔手動安裝〕SQL Server 2019 Express，若出現錯誤，請依說明文字修正除錯。



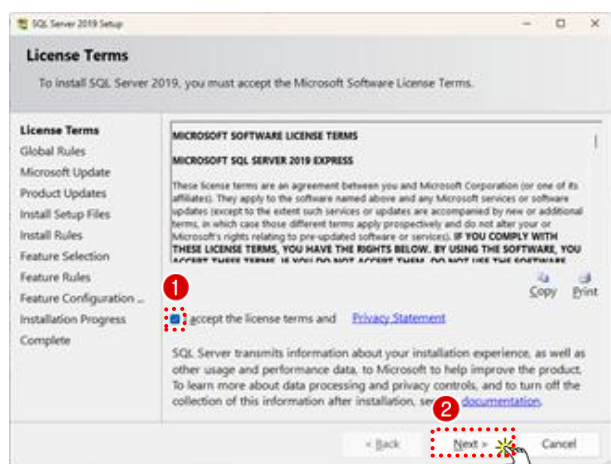
Step 1

請點選『手動安裝』SQL Server 2019 Express，開啟 SQL Server 安裝中心。



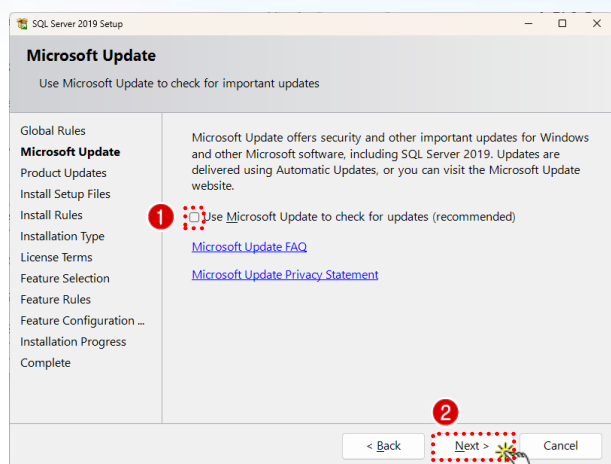
Step 2

點選【New SQL Server stand-alone install】啟動安裝程序。



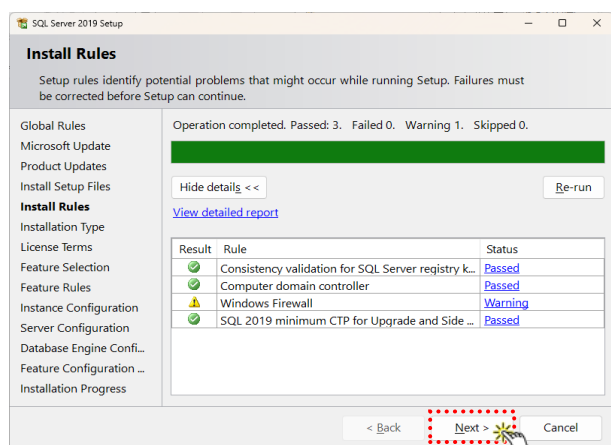
Step 3

勾選【I accept the license terms】，按下【Next】



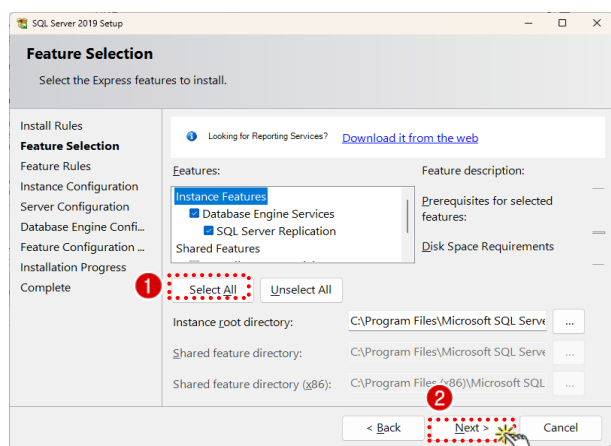
Step 4

勾選【Use Microsoft Update to check for update ...】，按下【Next】



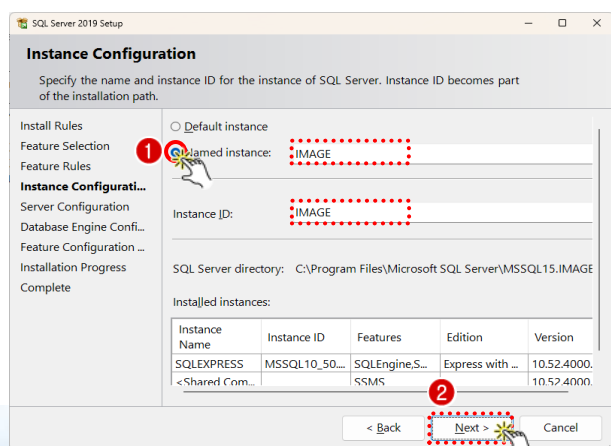
Step 5

檢查安裝規則，若有錯誤，請依文字訊息修正除錯，若無誤，請按下【Next】。



Step 6

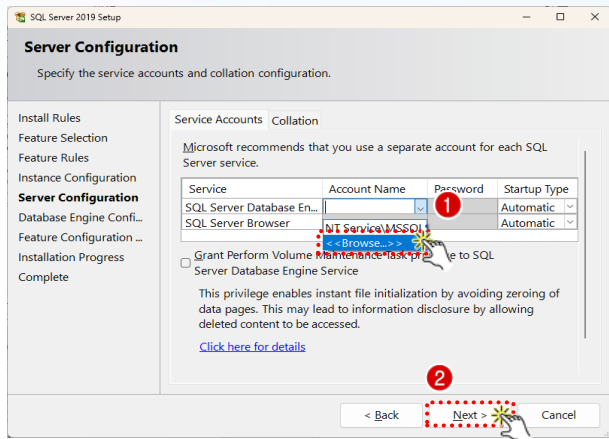
點選【Select All】，然後按下【Next】。



Step 7

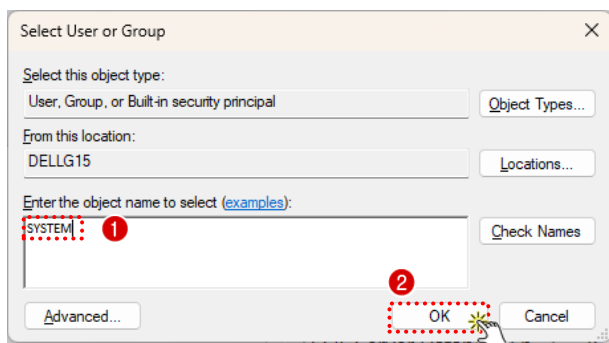
點選 Named Instance，輸入 IMAGE，Instance 同名，然後按下【Next】。

注意：此實體名稱須與連線字串相同，請勿輸入其他值，且不分大小寫。



Step 8

展開 SQL Server Database Engine 的 Account Name 下拉選單，並點選【<<Browse ...>>】開啟【Select User or Group】視窗。

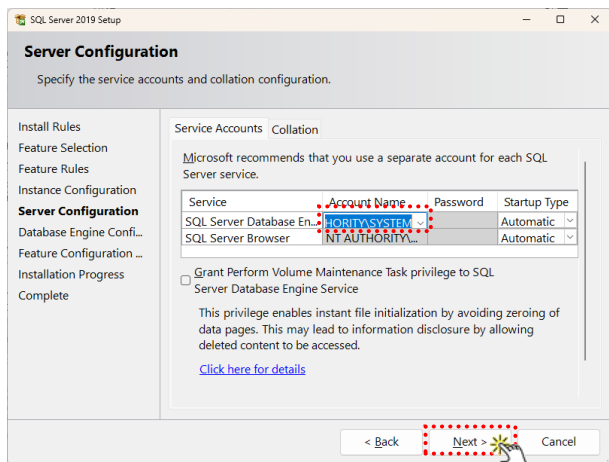


Step 9

將 SQL Server Database Engine 的帳戶名稱，由『NT AUTHORITY\MSSQL\$IMAGE』改成『NT AUTHORITY\SYSTEM』。

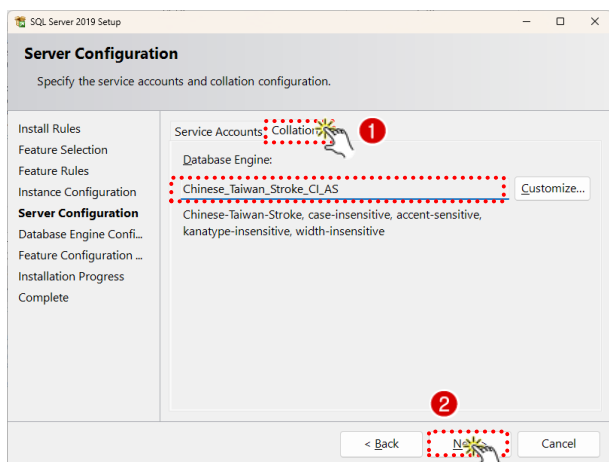
請輸入 SYSTEM，然後按下【Next】。

注意：物件名稱不分大小寫。



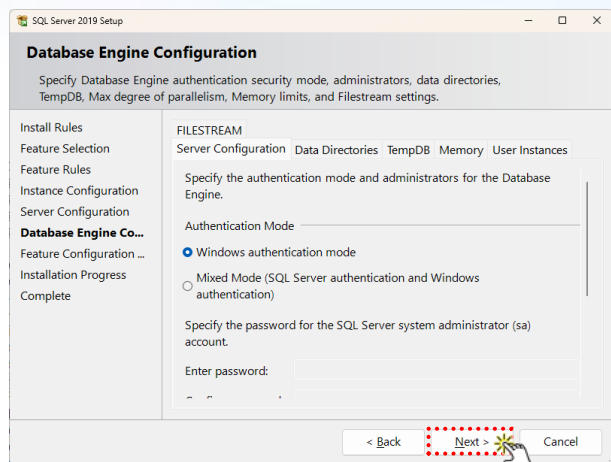
Step 10

確認帳戶名稱為『NT AUTHORITY \ SYSTEM』，然後按下【Next】。



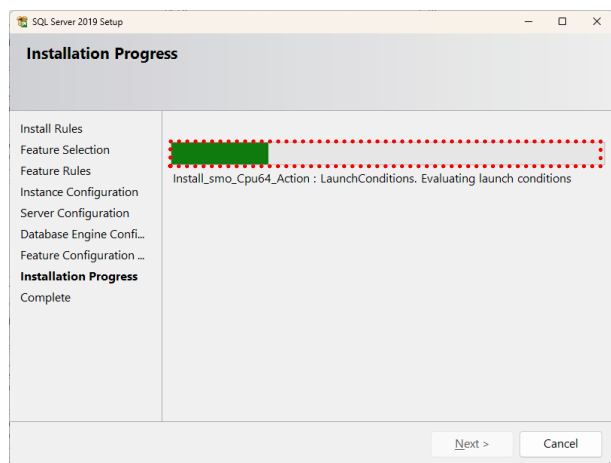
Step 11

點選【Collation】，檢查定序是否為『Chinese_Taiwan_Stroke_CI_AS』？若不是，請點選【Customize ...】修改之，然後按下【Next】。



Step 12

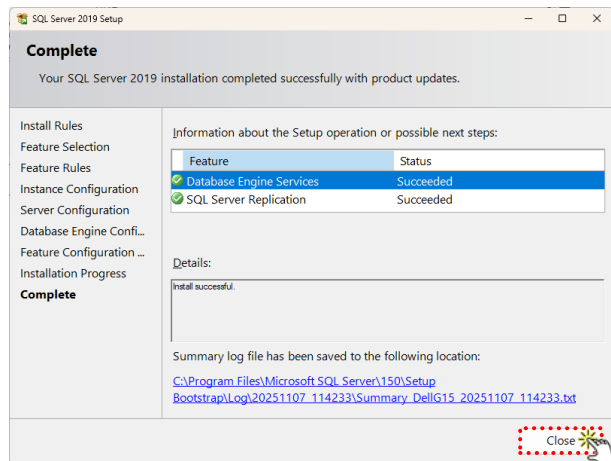
驗證模式，預設 Windows authentication mode，按下【Next】，開始安裝。



Step 13

安裝進度

注意：大約需 5 至 10 分鐘，請耐心等待。



Step 14

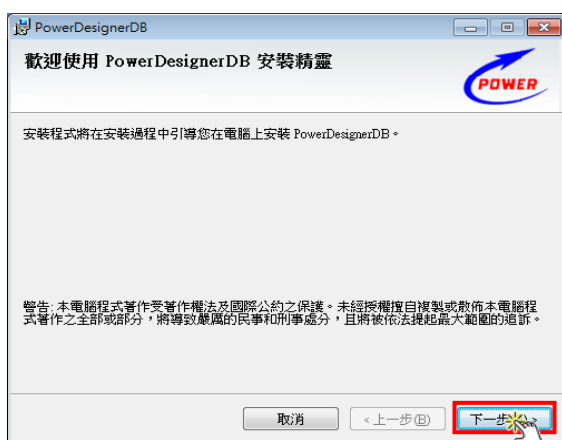
安裝完畢，請點選【Close】關閉視窗。

Power Designer 伺服器軟體



Step 1

在【AUTORUN】選單，請點選【Power Designer 伺服器軟體】。



Step 2

在【歡迎】對話方塊，按下【下一步】。



Step 3

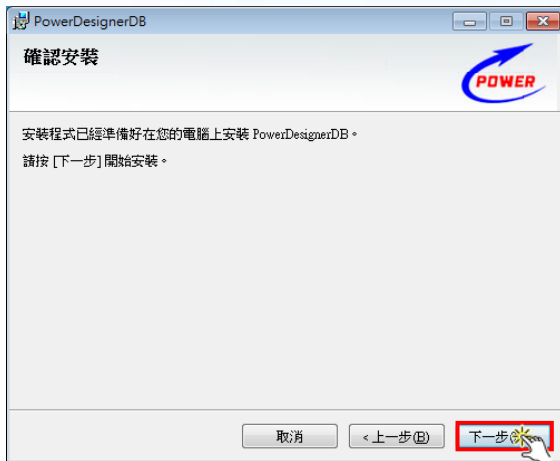
在【授權合約】對話方塊，請選擇【我同意】後，按下【下一步】。



Step 4

在【選擇安裝資料夾】對話方塊，請點選【瀏覽】指定安裝資料夾，然後按下【下一步】。

建議：若無特殊需求，請保留預設安裝資料夾。



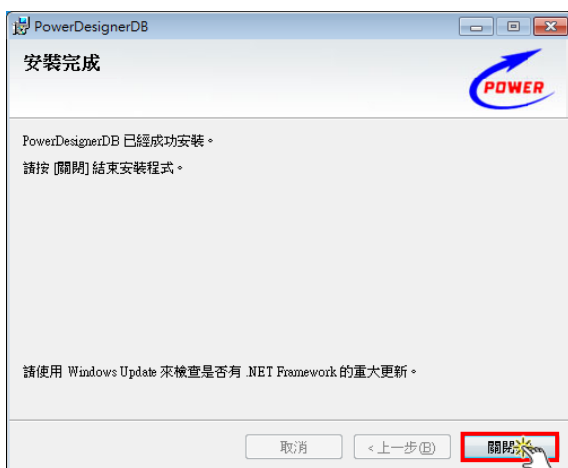
Step 5

在【確認安裝】對話方塊，按下【下一步】，開始安裝程序。



Step 6

正在安裝 Power Designer DB ...



Step 7

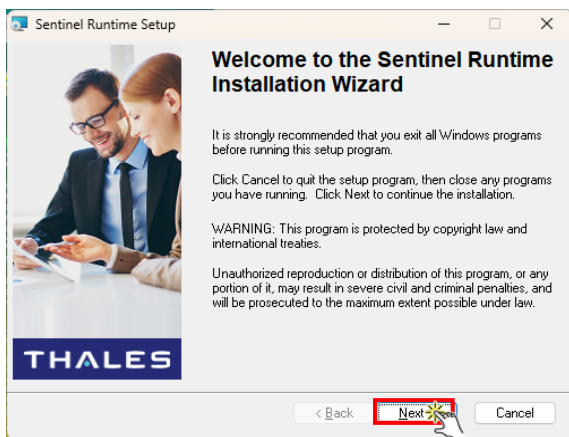
在【安裝完成】對話方塊，請點選【關閉】，結束安裝程序。

Sentinel LDK Runtime



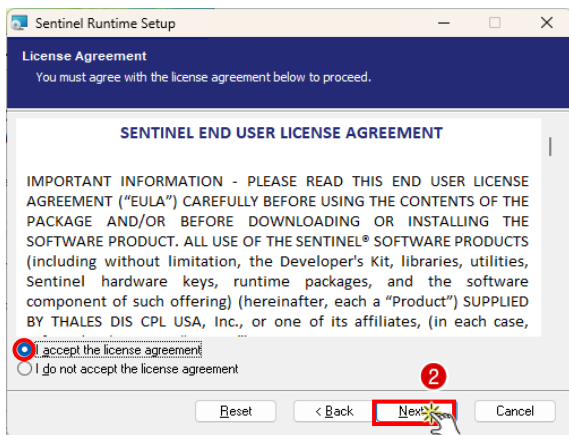
Step 1

在【歡迎】對話方塊，按下【下一步】。



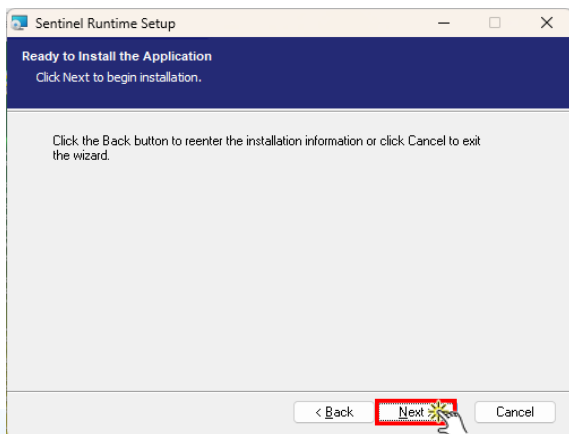
Step 2

在【歡迎】對話方塊，按下【下一步】。



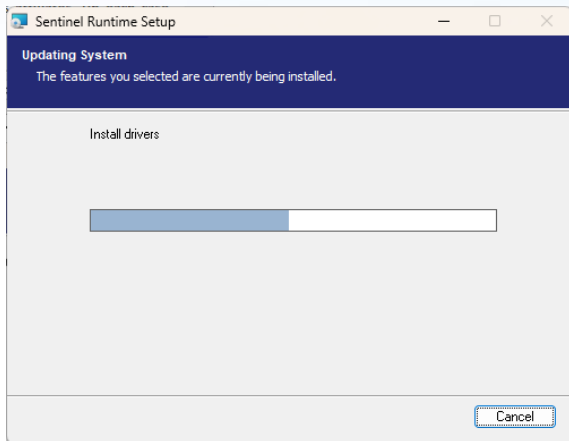
Step 3

在【授權合約】對話方塊，請選擇【我同意】後，按下【下一步】。



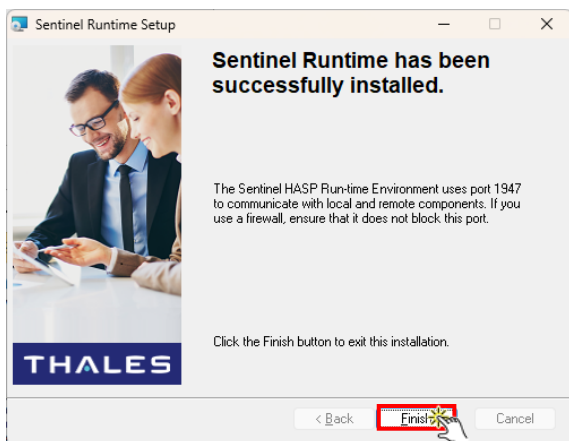
Step 4

在【確認安裝】對話方塊，按下【下一步】，開始安裝程序。



Step 5

正在安裝 Sentinel LDK Runtime ...



Step 6

在【安裝完成】對話方塊，請點選【結束】，結束安裝程序。

Power Designer 用戶端軟體



Step 1

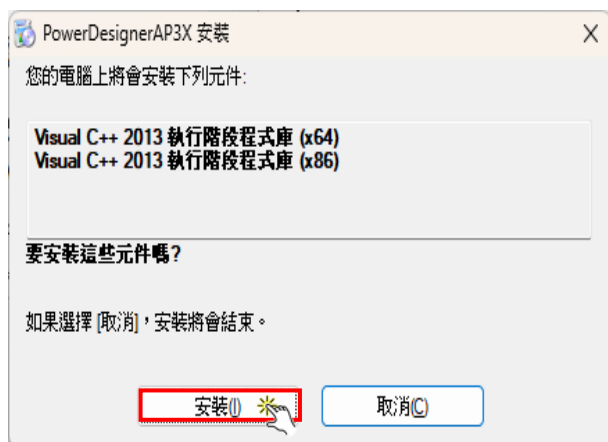
在【AUTORUN】選單，請點選【Power Designer 用戶端軟體】。

在安裝 Power Designer AP 之前，安裝精靈會依序檢查所需之軟體環境：Windows Installer 4.5，以及所需 .NET Framework 版本。如果沒有，安裝精靈會自動安裝。



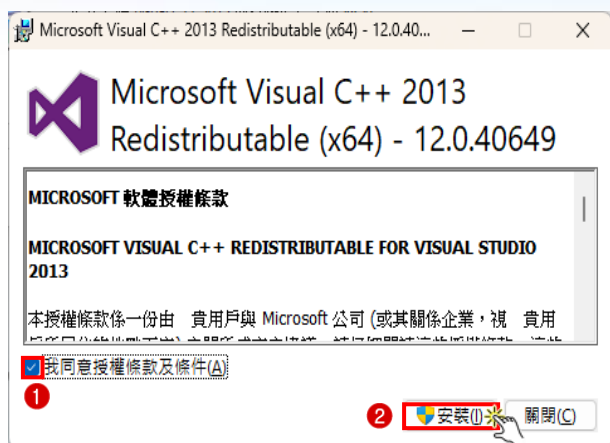
Step 2-1

若本機沒有 Microsoft .NET Framework 3.5，請按下【接受】，安裝 Microsoft .NET Framework 3.5。



Step 3-1

若本機沒有 Visual C++ 2013 Runtime，請按下【安裝】，安裝 Visual C++ 2013 Runtime。



Step 3-2

在【授權條款】對話方塊，勾選「我同意授權條款及條件」，按下【安裝】開始安裝 Visual C++ 2013 Runtime x64。



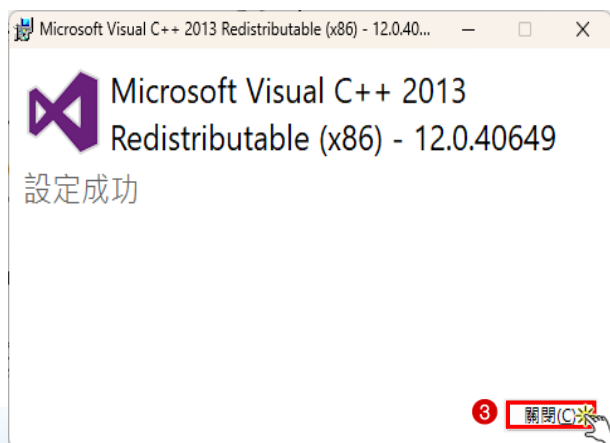
Step 3-3

安裝完成，點擊【關閉】結束。



Step 3-4

在【授權條款】對話方塊，勾選「我同意授權條款及條件」，按下【安裝】開始安裝 Visual C++ 2013 Runtime x86。



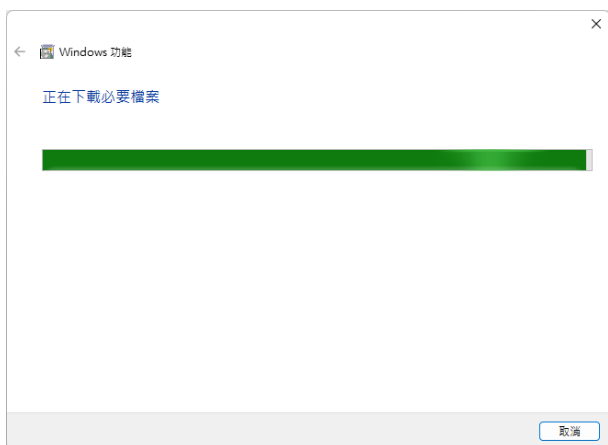
Step 3-5

安裝完成，點擊【關閉】結束。



Step 2-2

按下【下載並安裝此功能】，安裝 Microsoft .NET Framework 3.5



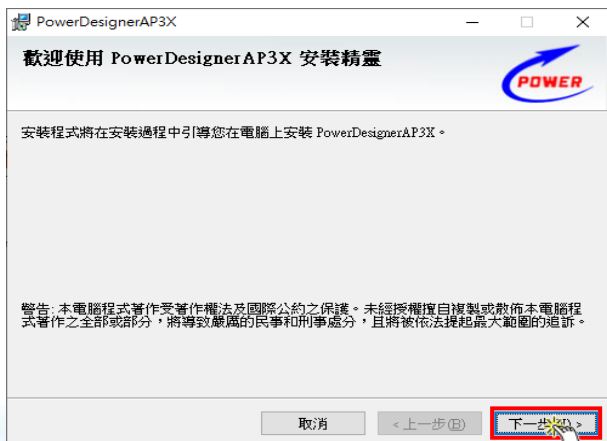
Step 2-3

正在下載必要的檔案 ...



Step 2-4

安裝完成，點擊【關閉】結束。



Step 4

在【歡迎】對話方塊，按下【下一步】。



Step 5

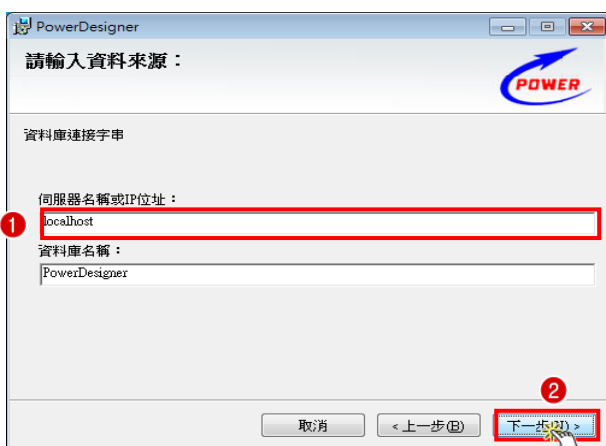
在【授權合約】對話方塊，請選擇【我同意】後，按下【下一步】。



Step 6

在【廠商資料】對話方塊，請輸入貴公司的名稱，電話和地址，然後按下【下一步】。

注意：此處所填寫之廠商資料將做為新增專案時的預設資料。

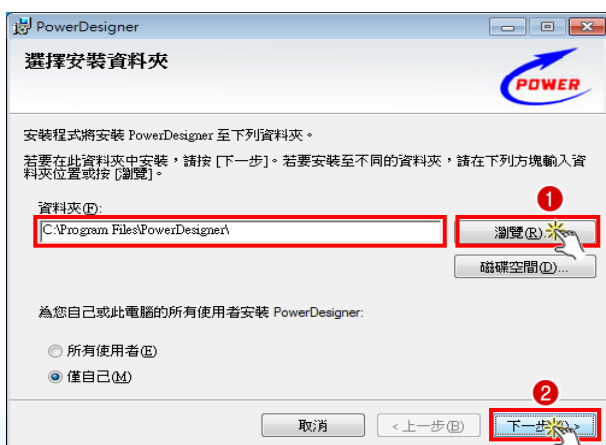


Step 7

在【資料來源】對話方塊，請輸入伺服器名稱或 IP 位址，然後按下【下一步】。

注意：

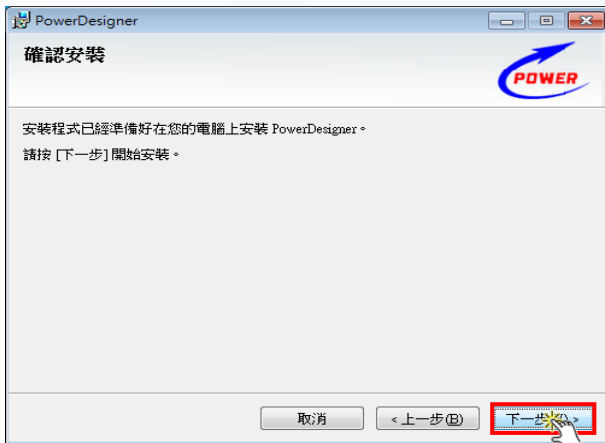
- 1、伺服器名稱或 IP 位址：若您採用單機模式，請保留預設值；如採用網路模式，請輸入安裝 Power Designer DB 的電腦名稱或者 IP 位址。
- 2、資料庫名稱：請保留預設值，切勿修改。



Step 8

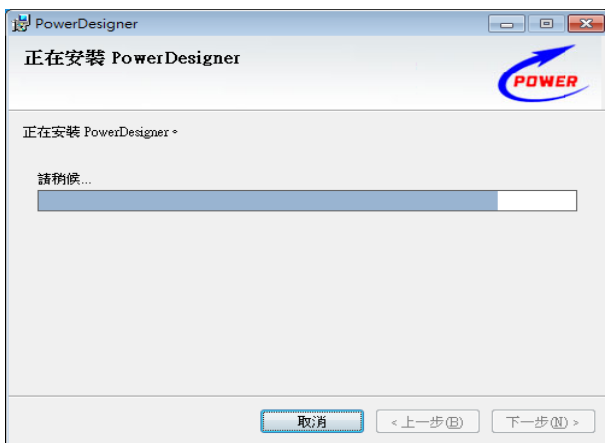
在【選擇安裝資料夾】對話方塊，請點選【瀏覽】指定安裝資料夾，然後按下【下一步】。

建議：為了方便交換 DXF 圖檔，請將 Power Designer AP 安裝在相同資料夾，例如預設的 C:\Program Files\PowerDesigner\。



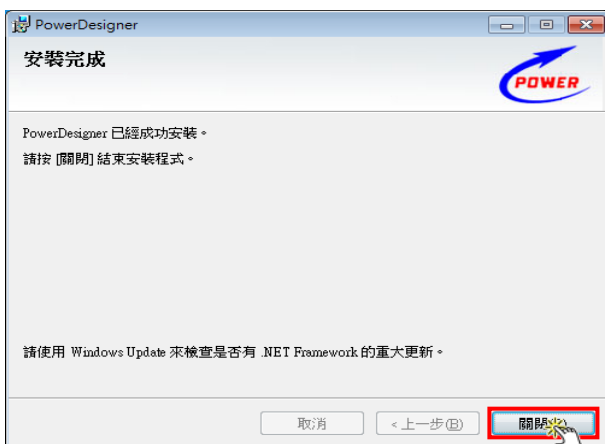
Step 9

在【確認安裝】對話方塊，按下【下一步】，開始安裝程序。



Step 10

正在安裝 Power Designer AP ...



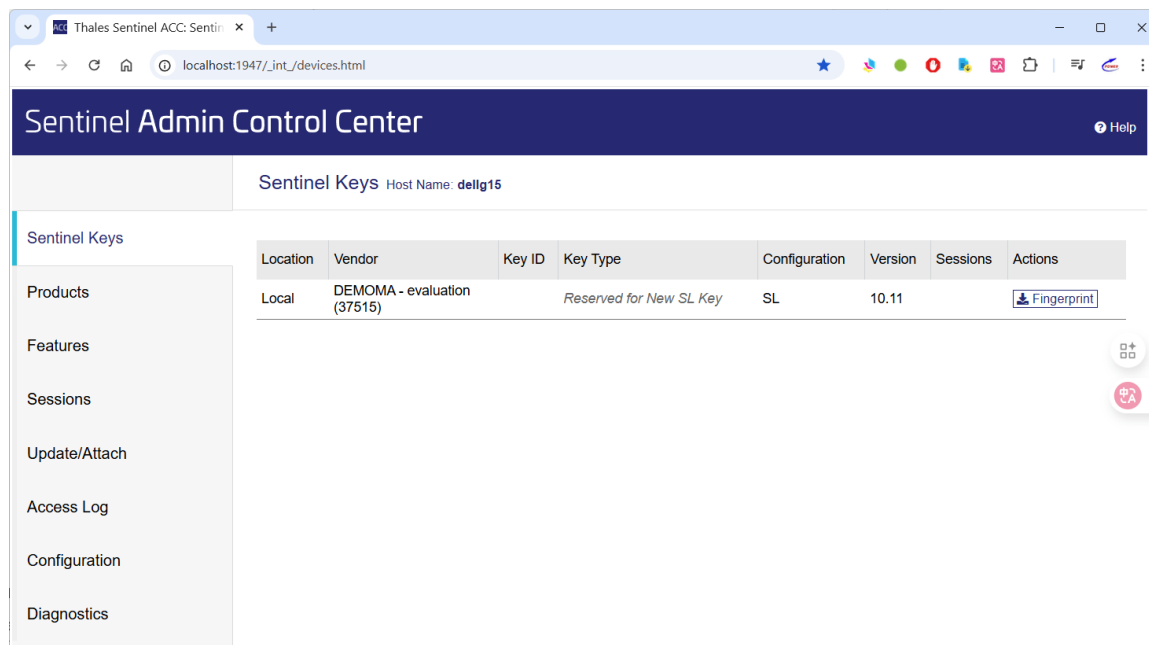
Step 11

在【安裝完成】對話方塊，請點選【關閉】，結束安裝程序。

設定 Key Server (全功能試用 365 天)

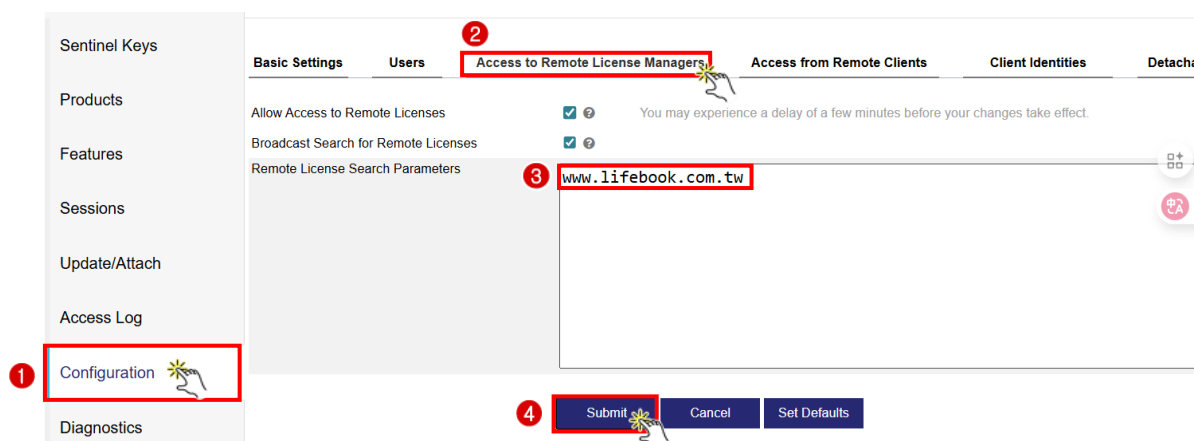
Step 1

開啟瀏覽器 (IE、Chrome 或 Firefox 瀏覽器)，在網址列輸入 `http://localhost:1947/` 後，按下【Enter】鍵，開啟 Remote License Manager，如下圖所示：



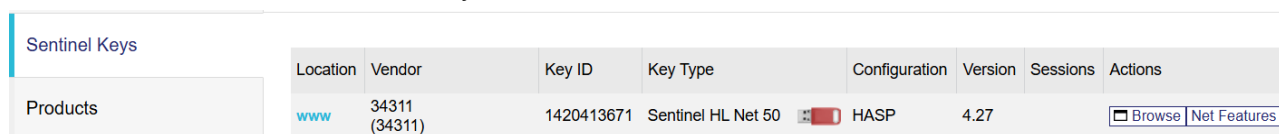
Step 2

請點選左側選單的【Configuration】，並選擇【Access to Remote License Managers】頁籤，在 Remote License Search Parameters 輸入「`www.lifebook.com.tw`」，最後點選【Submit】更新設定，如下圖所示：



Step 3

請點選左側選單的【Sentinel Keys】，顯示紅色的網路所，如下圖所示：



五. 常見問題 *Questions & Answers*

1、執行 Power Designer AP 時，若出現下列錯誤：



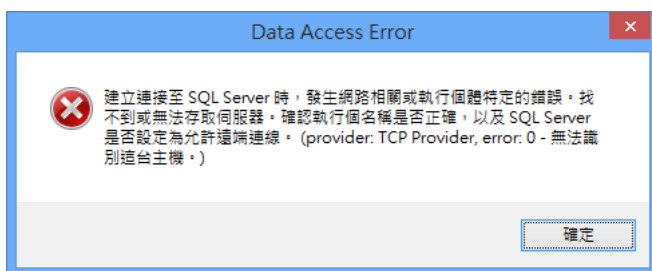
可能原因：

- A、正式版：目前電腦未插入 USB Key 或者接觸不良。
- B、試用版：尚未安裝 Sentinel LDK Runtime 或未設定 Key Server。

解決方式：

- A、請插入 USB Key，並檢查指示燈是否點亮？如果指示燈未亮，請拔出重新插入或換個 USB 插槽試試！
- B、請安裝 Sentinel LDK Runtime 和設定 Key Server (全功能試用 365 天)

2、執行 Power Designer AP 時，若出現下列錯誤：



可能原因：

Power Designer AP 資料庫連線之伺服器名稱或 IP 位址錯誤。

解決方式：

開啟檔案總管，瀏覽至 Power Designer AP 安裝資料夾，預設為 C:\Program Files (x86)\PowerDesignerAP\，使用記事本開啟 Wu.PowerCAD.Win.exe.config，找到

<connectionStrings>

```
<add name="Wu.PowerCAD" connectionString="Data Source=localhost,1433\SQLEXPRESS;Initial
```

```
Catalog=PowerDesigner;Persist Security Info=True;User ID=PowerDesignerUser;Password=???"
```

```
providerName="System.Data.SqlClient"/>
```

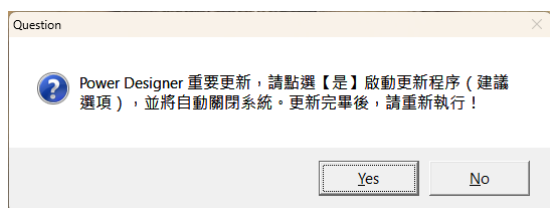
</connectionStrings>

將錯誤的伺服器名稱 (如紅字所示) 修改成正確的伺服器名稱或改用 IP，其他資料切勿修改，修改完畢請儲存檔案後，再次執行 Power Designer AP

六. 線上更新 *Automatic Updates*

為了提升性能和穩定性，以及修復程式錯誤解決可能存在的問題，讓系統發揮最大效能，我們會定期發行 wyUpdate 軟體更新。

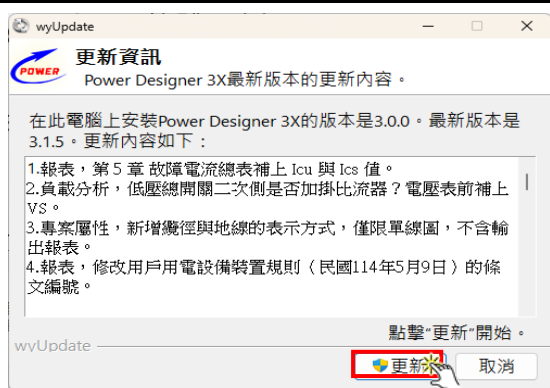
當執行 Power Designer AP 時，連上網路，若有可用的軟體更新，將顯示更新通知，請點選「立即更新」，啟動更新程序，此程序只需要數十秒的時間，更新步驟說明如下：



Step 1

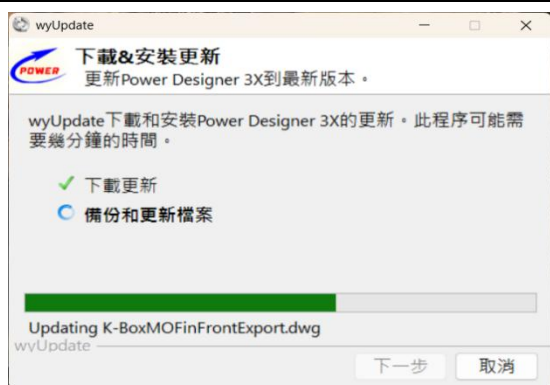
在【更新通知】對話方塊，請點選【Yes】，執行立即更新。

注意：您必須將電腦連線到網際網路，才能檢查最新的版本，同時下載並安裝可用的更新！



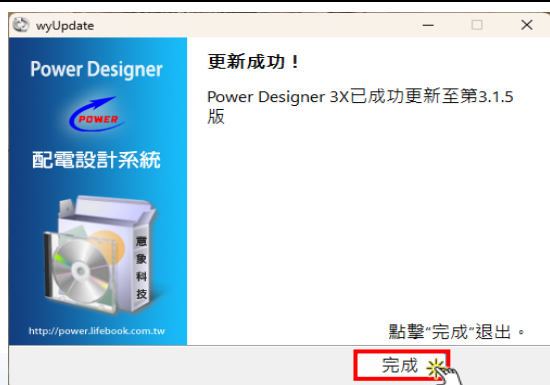
Step 2

在【更新資訊】對話方塊，顯示目前差異和更新內容，請點選【更新】，開始更新程序。



Step 3

在【下載&安裝更新】對話方塊，顯示目前更新進度。



Step 4

在【更新成功】對話方塊，請點選【完成】，關閉視窗。

注意：若不幸更新失敗，系統將自動從備份回復到目前版本，不會導致任何資料遺失，並請將錯誤訊息寄回給我們！

感謝您體驗試用 Power Designer 配電系統設計軟體，希望對您的工作或事業有所助益，並祈望給予寶貴的改善建議，您的指導及參與是我們進步的最大動力！

在安裝的過程中，若有任何問題歡迎隨時來電或來信，我們很樂意為您服務，並深感榮幸！

服務專線：0936-547-728 (中華電信) 林賢達 Peter S.D Lin

電子郵件：peter.lin@lifebook.com.tw

恭祝 弘基永固 根深葉茂

意象科技有限公司

30264 新竹縣竹北市嘉興路 47 號 1 樓

電話：0936-547-728 · 03-5500555

網址：www.lifebook.com.tw

信箱：service@lifebook.com.tw

本資料著作權為意象科技有限公司所擁有，並受著作權法、國際著作權條約及其他智慧財產權法律及條約之保護。未經意象科技有限公司合法授權，嚴禁複製、拷貝或非法使用本文件內含之文字與圖像。